

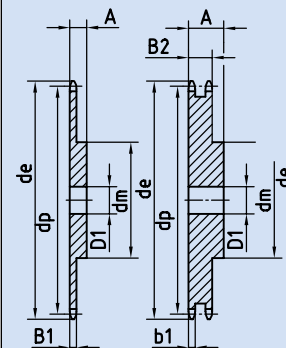
Zähnezahl Z	Abmessungen in mm allgemein					Artikel-Nr. Ketten Fuchs		
	de	dp	321-310- (+Zähnezahl)+H			322-310- (+Zähnezahl)+H		
			dm	D1	A	dm	D1	A
008	47,0	41,48	25,0	10,0	25,0	25,0	12,0	40,0
009	52,6	46,42	30,0	10,0	25,0	30,0	12,0	40,0
010	57,5	51,37	35,0	10,0	25,0	35,0	12,0	40,0
011	63,0	56,34	37,0	12,0	30,0	39,0	14,0	40,0
012	68,0	61,34	42,0	12,0	30,0	44,0	14,0	40,0
013	73,0	66,32	47,0	12,0	30,0	49,0	14,0	40,0
014	78,0	71,34	52,0	12,0	30,0	54,0	14,0	40,0
015	83,0	76,36	57,0	12,0	30,0	59,0	14,0	40,0
016	88,0	81,37	60,0	12,0	30,0	64,0	16,0	45,0
017	93,0	86,39	60,0	12,0	30,0	69,0	16,0	45,0
018	98,3	91,42	70,0	14,0	30,0	74,0	16,0	45,0
019	103,3	96,45	70,0	14,0	30,0	79,0	16,0	45,0
020	108,4	101,49	75,0	14,0	30,0	84,0	16,0	45,0
021	113,4	106,52	75,0	16,0	30,0	85,0	16,0	45,0
022	118,0	111,55	80,0	16,0	30,0	90,0	16,0	45,0
023	123,4	116,58	80,0	16,0	30,0	95,0	16,0	45,0
024	128,3	121,62	80,0	16,0	30,0	100,0	16,0	45,0
025	134,0	126,66	80,0	16,0	30,0	105,0	16,0	45,0
026	139,0	131,70	85,0	20,0	35,0	110,0	20,0	45,0
027	144,0	136,75	85,0	20,0	35,0	110,0	20,0	45,0
028	148,7	141,78	90,0	20,0	35,0	115,0	20,0	45,0
030	158,8	151,87	90,0	20,0	35,0	120,0	20,0	45,0
032	168,9	161,95	95,0	20,0	35,0	120,0	20,0	45,0
034	179,0	172,05	95,0	20,0	35,0	120,0	20,0	45,0
035	184,1	177,10	95,0	20,0	35,0	120,0	20,0	45,0
036	189,1	182,15	100,0	20,0	35,0	120,0	20,0	45,0
038	199,2	192,24	100,0	20,0	35,0	120,0	20,0	45,0
040	209,3	202,34	100,0	20,0	35,0	120,0	20,0	45,0

Kettenräder

mit induktiv gehärteten Zähnen (45 bis 55 HRC)

5/8 x 3/8"

für Rollenketten nach DIN-Nr. 8187
ISO/R 606



*Kettenräder mit angeschweißter Nabe

Kettenrad	ISO mm
Zahnkopfrundung r_3	16
Breite der Rundung C	1,6
Zahnkranzbreite B_1	9,1
Zahnkranzbreite b_1	9
Zahnkranzbreite B_2	25,5
Kette	mm
Teilung	15,875
Innere Breite	9,65
Rollen- ϕ	10,16

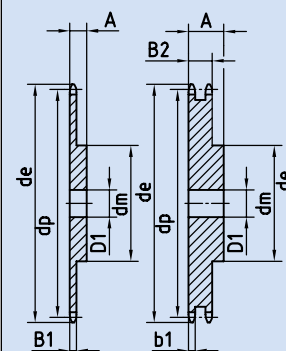
Zähnezahl Z	Abmessungen in mm allgemein					Artikel-Nr. Ketten Fuchs		
	de	dp	321-400- (+Zähnezahl)+H			322-400- (+Zähnezahl)+H		
			dm	D1	A	dm	D1	A
008	57,6	49,78	31,0	12,0	30,0	31,0	12,0	45,0
009	62,0	55,70	37,0	12,0	30,0	37,0	12,0	45,0
010	69,0	61,64	42,0	12,0	30,0	42,0	12,0	45,0
011	75,0	67,61	46,0	14,0	35,0	47,0	16,0	50,0
012	81,3	73,61	52,0	14,0	35,0	53,0	16,0	50,0
013	87,5	79,59	58,0	14,0	35,0	59,0	16,0	50,0
014	93,6	85,61	64,0	14,0	35,0	65,0	16,0	50,0
015	99,8	91,63	70,0	14,0	35,0	71,0	16,0	50,0
016	105,5	97,65	75,0	16,0	35,0	77,0	20,0	50,0
017	111,5	103,67	80,0	16,0	35,0	83,0	20,0	50,0
018	118,0	109,71	80,0	16,0	35,0	89,0	20,0	50,0
019	124,2	115,75	80,0	16,0	35,0	95,0	20,0	50,0
020	129,7	121,78	80,0	16,0	35,0	100,0	20,0	50,0
021	136,0	127,82	90,0	20,0	40,0	100,0	20,0	50,0
022	141,8	133,86	90,0	20,0	40,0	100,0	20,0	50,0
023	149,0	139,90	90,0	20,0	40,0	110,0	20,0	50,0
024	153,9	145,94	90,0	20,0	40,0	110,0	20,0	50,0
025	160,0	152,00	90,0	20,0	40,0	120,0	20,0	50,0
026	165,9	158,04	95,0	20,0	40,0	120,0	20,0	50,0
027	172,3	164,09	95,0	20,0	40,0	120,0	20,0	50,0
028	178,0	170,13	95,0	20,0	40,0	120,0	20,0	50,0
030	190,5	182,25	95,0	20,0	40,0	120,0	20,0	50,0
032	203,3	194,35	100,0	20,0	40,0	130,0	20,0	50,0
034	214,6	206,46	100,0	20,0	40,0	130,0	20,0	50,0
035	221,0	212,52	100,0	20,0	40,0	130,0	20,0	50,0
036	226,8	218,58	100,0	20,0	40,0	130,0	25,0	50,0
038	239,0	230,69	100,0	20,0	40,0	130,0	25,0	50,0
040	251,3	242,81	100,0	20,0	40,0	130,0	25,0	50,0

Kettenräder

mit induktiv gehärteten Zähnen (45 bis 55 HRC)

3/4 x 7/16"

für Rollenketten nach DIN-Nr. 8187
ISO/R 606



*Kettenräder mit angeschweißter Nabe

Kettenrad	ISO mm
Zahnkopfrundung r_3	19
Breite der Rundung C	2
Zahnkranzbreite B_1	11,1
Zahnkranzbreite b_1	10,8
Zahnkranzbreite B_2	30,3
Kette	mm
Teilung	19,05
Innere Breite	11,68
Rollen- ϕ	12,07