

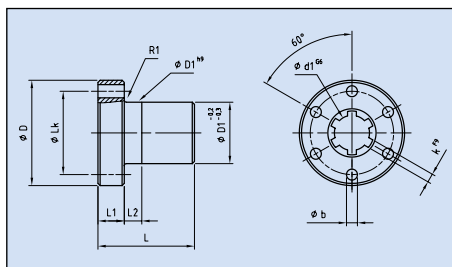
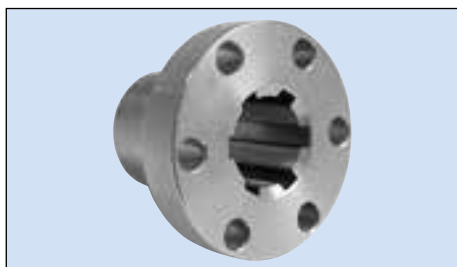
Einbaufertige Schiebehülse ES

Profil DIN ISO 14

- ES ist speziell geeignet für Einsatzfälle wo nur gelegentlich axiale Verstellungen oder Verschiebungen auftreten. Die Bewegung soll möglichst nicht unter Last vorgenommen werden. Die Schiebehülse ist mit Klemmring axial fixierbar.

- Werkstoff:
C 45, Werkstoff-Nr. 1.0503 od. ähnl.
Oberfläche brüniert

Artikel-Nr. Ketten Fuchs	Anzahl Nuten	Abmessungen in mm											Gewicht kg
		D	D1	L	L1	d	t	Lk	b	d1	k		
ES-13	6	43,0	24,0	30,0	8,0	20,0	3,0	32,0	4,3	13,0	3,5	0,12	
ES-16	6	52,0	28,0	35,0	9,0	26,0	3,0	38,0	5,3	16,0	4,0	0,20	
ES-21	6	62,0	34,0	50,0	10,0	35,0	3,5	48,0	6,4	21,0	5,0	0,35	
ES-26	6	70,0	42,0	60,0	10,0	40,0	3,5	56,0	6,4	26,0	6,0	0,50	
ES-42	8	95,0	60,0	90,0	16,0	60,0	4,0	75,0	10,5	42,0	8,0	1,30	
ES-46	8	99,0	65,0	100,0	16,0	65,0	4,0	80,0	10,5	46,0	9,0	1,50	



Einbaufertige Schiebehülse ESS

Profil DIN ISO 14

- Die ESS ist ein Produkt, das einbaufertig bearbeitet ist. Sie kann mit KON-Adapter und KAR-Adapter optimal ergänzt werden (siehe Zubehör/Mutteraufnahme).

- Werkstoff:
C 45, Werkstoff-Nr. 1.0503 od. ähnl.
Gbz 12, Werkstoff-Nr. 2.1052

Artikel-Nr. Ketten Fuchs	Anzahl Nuten	Abmessungen in mm										Gewicht kg
		D	D1	L	L1	L2	Lk	b	d1	k		
ESS-16	6	48,0	28,0	44,0	12,0	8,0	38,0	6,0	16,0	4,0	0,25	
ESS-21	6	55,0	32,0	44,0	12,0	8,0	45,0	7,0	21,0	5,0	0,30	
ESS-26	6	62,0	38,0	46,0	14,0	8,0	50,0	7,0	26,0	6,0	0,40	
ESS-42	8	95,0	63,0	73,0	16,0	10,0	78,0	9,0	42,0	8,0	1,50	
ESS-46	8	110,0	72,0	97,0	18,0	10,0	90,0	11,0	46,0	9,0	2,60	