

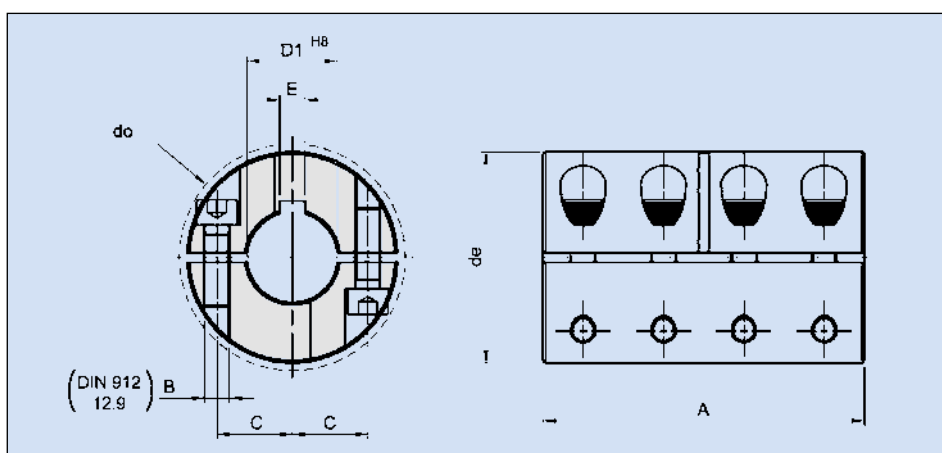
Artikel-Nr.	Abmessungen in mm						Gewicht	
Ketten Fuchs	D1	de	do	A	B	C	E	kg
SKS-ST-6	6	18	21,5	30	M3 × 8	5,9	2	0,047
SKS-ST-8	8	24	27,1	35	M3 × 10	9,0	2	0,102
SKS-ST-10	10	29	33,0	45	M4 × 12	10,6	3	0,185
SKS-ST-12	12	29	33,0	45	M4 × 12	10,6	4	0,180
SKS-ST-14	14	34	39,4	50	M5 × 16	12,0	5	0,272
SKS-ST-15	15	34	39,4	50	M5 × 16	12,0	5	0,266
SKS-ST-16	16	34	39,4	50	M5 × 16	12,0	5	0,261
SKS-ST-20	20	42	48,9	65	M6 × 16	15,4	6	0,518
SKS-ST-25	25	45	51,5	75	M6 × 16	16,9	8	0,623
SKS-ST-30	30	53	58,7	83	M6 × 18	20,9	8	0,920
SKS-ST-35	35	67	74,7	95	M8 × 25	26,7	10	1,880
SKS-ST-40	40	77	84,0	108	M8 × 25	31,8	12	2,710
SKS-ST-50	50	85	94,2	124	M10 × 25	34,1	14	3,520

Schalenkupplungen geschlitzt

Werkstoff C45 brüniert, Nut nach DIN



Schalenkupplungen geschlitzt



Artikel-Nr.	Abmessungen in mm						Gewicht	
Ketten Fuchs	D1	de	do	A	B	C	E	kg
SKT-ST-6	6	18	21,5	30	M3 × 8	5,9	2	0,047
SKT-ST-8	8	24	27,1	35	M3 × 10	9,0	2	0,102
SKT-ST-10	10	29	33,0	45	M4 × 12	10,6	3	0,185
SKT-ST-12	12	29	33,0	45	M4 × 12	10,6	4	0,180
SKT-ST-14	14	34	39,4	50	M5 × 16	12,0	5	0,272
SKT-ST-15	15	34	39,4	50	M5 × 16	12,0	5	0,266
SKT-ST-16	16	34	39,4	50	M5 × 16	12,0	5	0,261
SKT-ST-20	20	42	48,9	65	M6 × 16	15,4	6	0,518
SKT-ST-25	25	45	51,5	75	M6 × 16	16,9	8	0,623
SKT-ST-30	30	53	58,7	83	M6 × 18	20,9	8	0,920
SKT-ST-35	35	67	74,7	95	M8 × 25	26,7	10	1,880
SKT-ST-40	40	77	84,0	108	M8 × 25	31,8	12	2,710
SKT-ST-50	50	85	94,2	124	M10 × 25	34,1	14	3,520

Schalenkupplungen geteilt

Werkstoff C45 brüniert, Nut nach DIN



Schalenkupplungen geteilt

Weitere Größen auf Anfrage.
Materialien: Stahl rostfrei 1.4301.